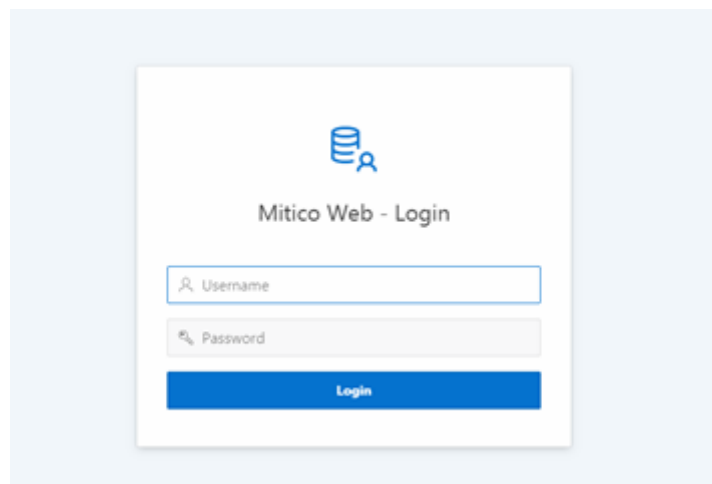


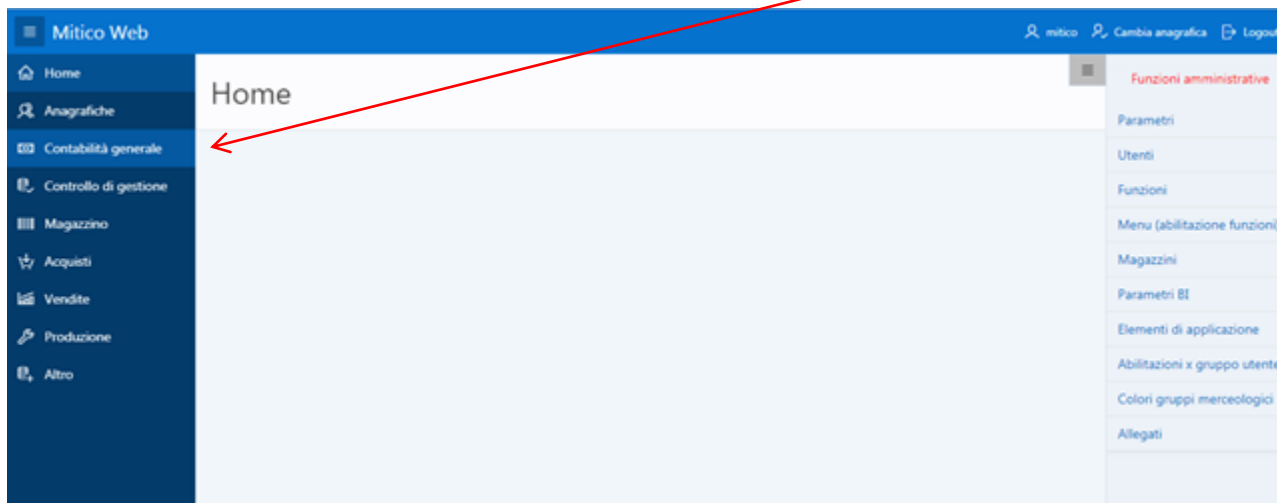
ISTRUZIONI PER COPIARE IL FILE FATTURE; ESTRATTO DAL CASSETTO FISCALE

Si accede con le proprie credenziali a MITICO WEB.

NB. Qualora non sia ancora stato installato, vi preghiamo di segnalare la cosa al 075 8001062 e sarà prevista tale attività in base al piano tariffario assegnato ad ogni cliente.

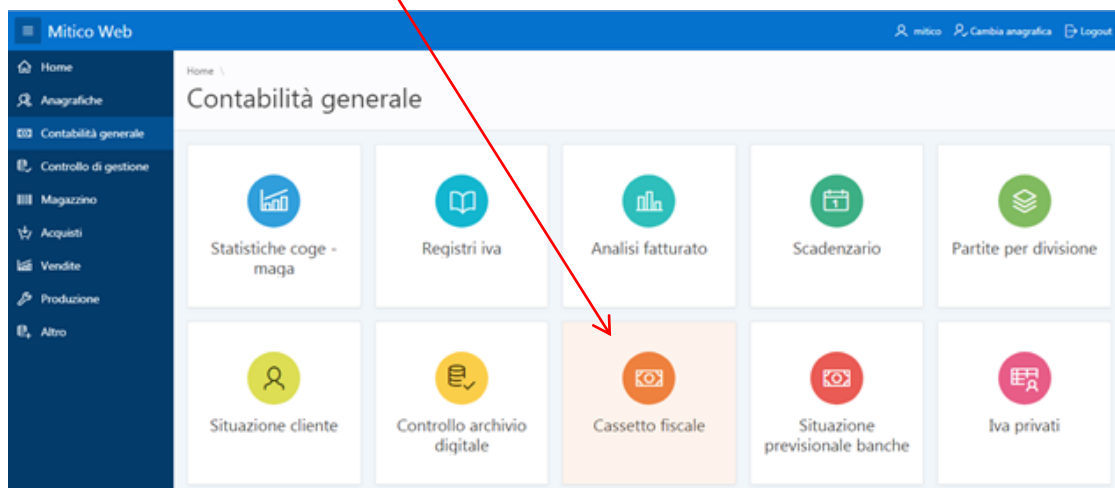


Una volta entrati, sul menù di sinistra, cliccherete sul bottone **CONTABILITA' GENERALE**

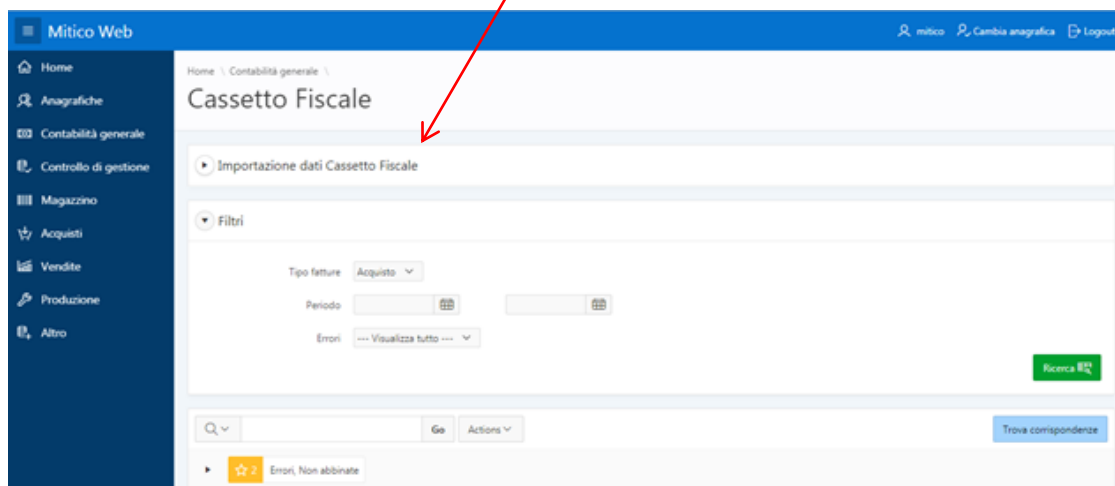


Segue

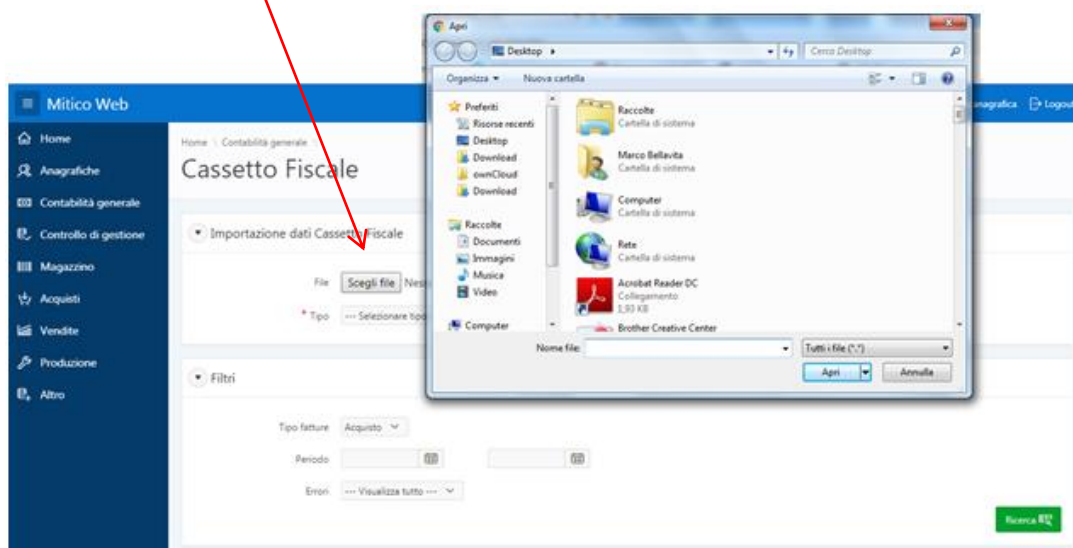
Quindi sul bottone **CASSETTO FISCALE**



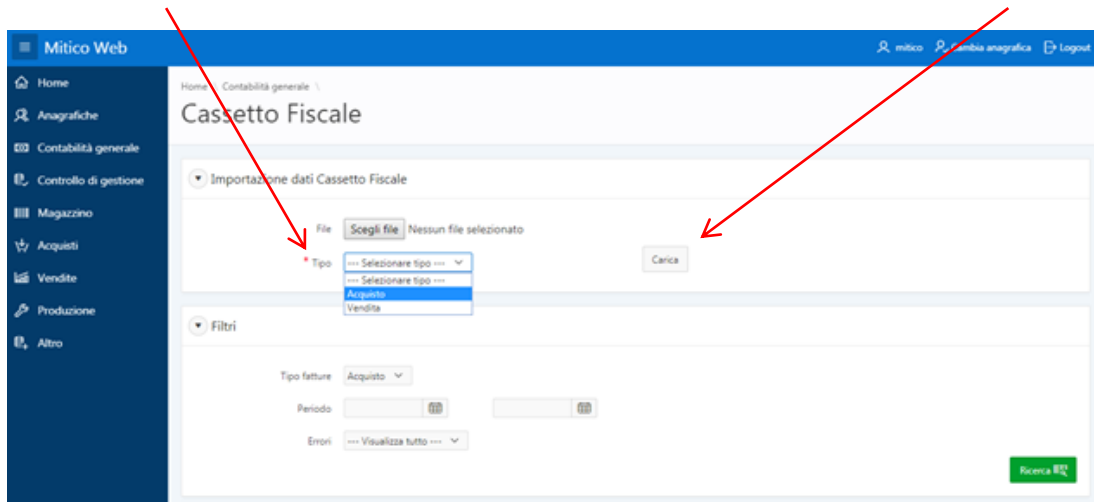
Un volta entrati, cliccherete su **“Importazione dati cassetto fiscale”**



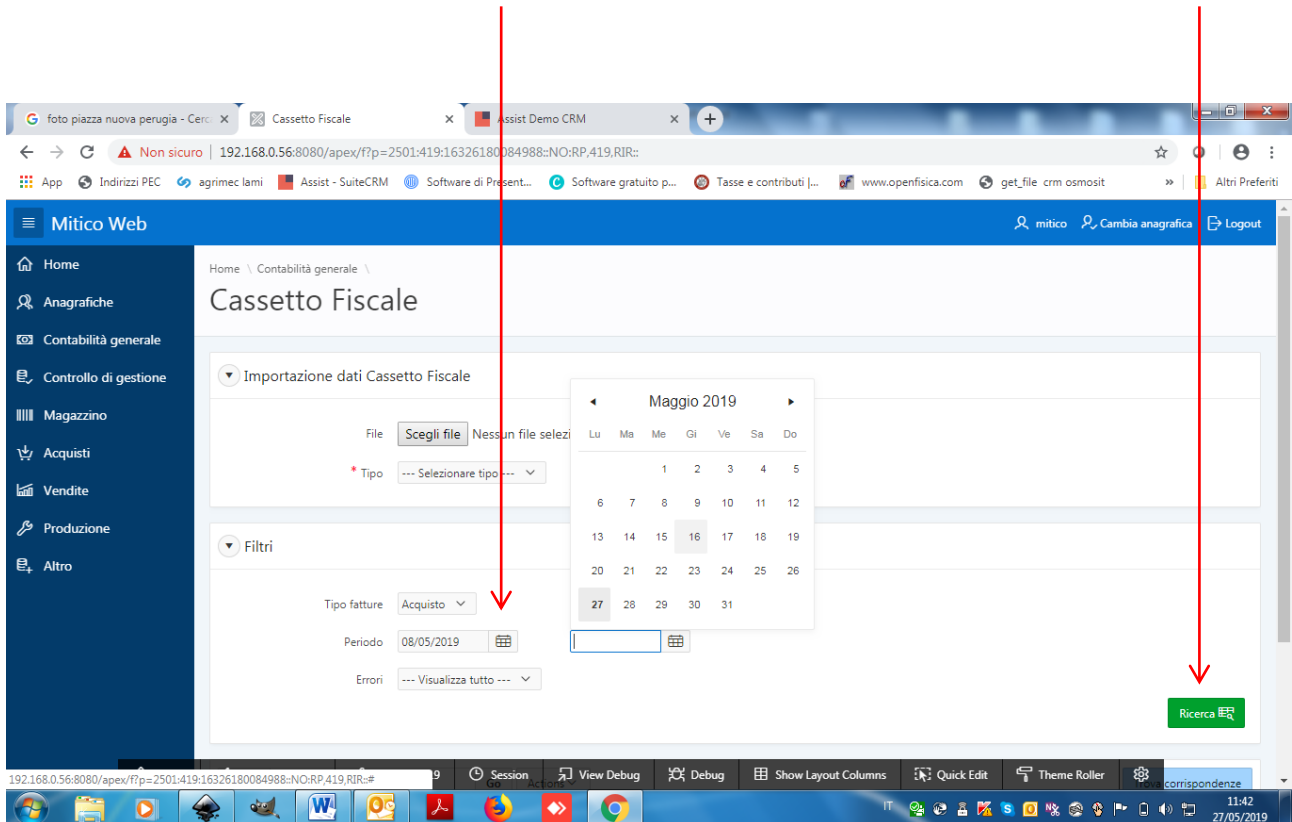
Quindi si cliccherà **“scegli file”** selezionando il file già estratto dal cassetto fiscale, come già segnalato nelle precedenti istruzioni



Si selezionerà il **“Tipo”** del file estratto (acquisti o vendite) e si cliccherà il bottone **“Carica”**



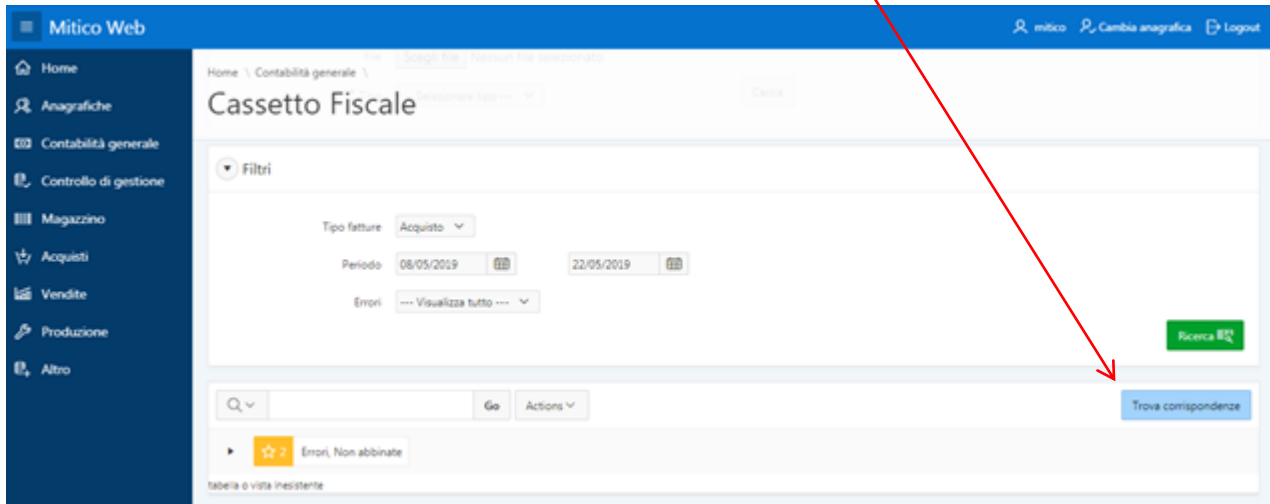
Dopo aver caricato, si compilano i **“Filtri”** (periodo richiesto). Quindi si clicca sul bottone **“Ricerca”**



segue

Una volta elaborata la ricerca, si cliccherà **TROVA CORRISPONDENZA** e la procedura metterà in correlazione le fatture del cassetto fiscale con quelle della piattaforma, visualizzando subito colpo d'occhio la situazione. Le righe di fatture saranno colorate diversamente e per gruppi.

La procedura e la sua logica di realizzazione è molto utile e intuitiva.



Assist Informatica 27/05/2019